



Uitleg om via FTP de foto's te bekijken en te downloaden, of zelf te uploaden voor de anderen.

Je kunt het op verschillende manieren doen zoals bv met Windows Internet Explorer.

(De inlog gegevens krijgen jullie via je coach of trainer.)

Vul hier het ftp:// adres in.
bv 100.45.75.205 en druk op enter.

Vul hier de gegevens in die je gekregen hebt.

Of via Windows Verkenner, dan kun je een nieuwe snelkoppeling op je desktop maken met de volgende gegevens:

explorer.exe ftp://je.gebruikersnaam:je.wachtwoord@*.*.*/volume1

Dus zo zou die er dan uit kunnen zien: explorer.exe <ftp://pietje:puk@100.45.75.205:/volume1>

Voor welk item wilt u een snelkoppeling maken?

Met deze wizard kunt u snelkoppelingen maken naar lokale programma's of netwerkprogramma's, bestanden, mappen, computers en internetadressen.

Geef de locatie van het item op:
 Bladeren...

Klik op Volgende om door te gaan.

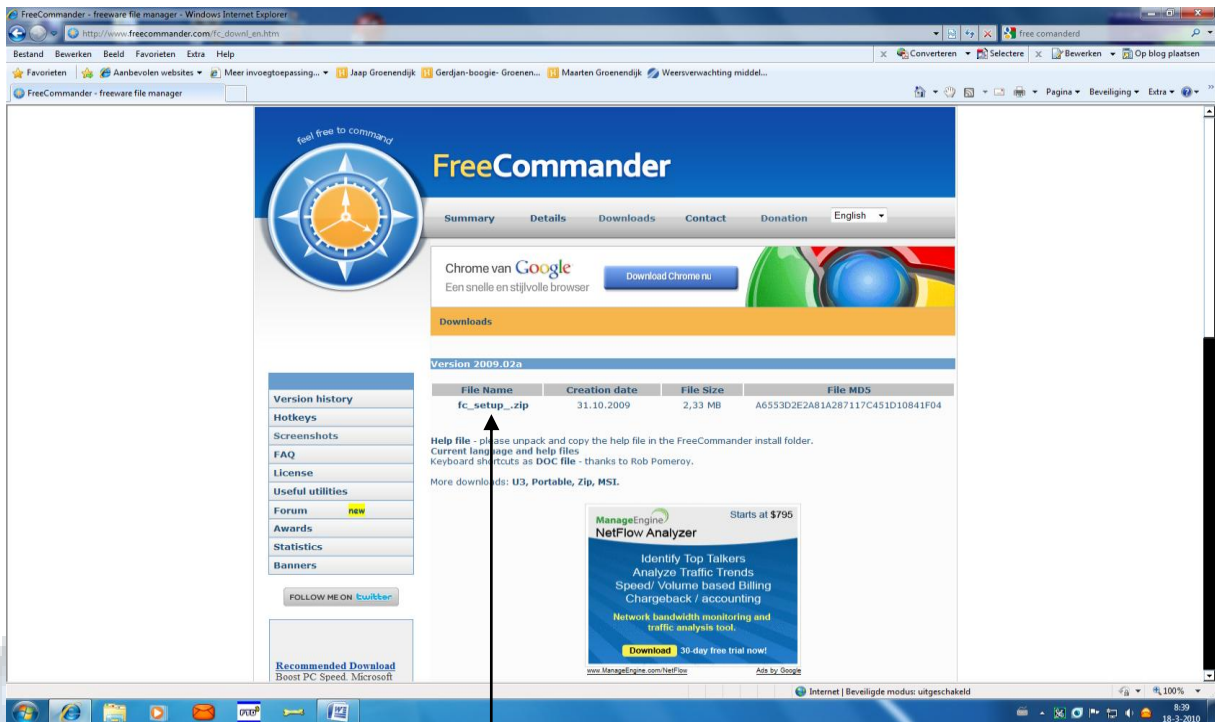
Volgende Annuleren

Of je start Windows Verkenner zelf op en vult het adres zelf in.

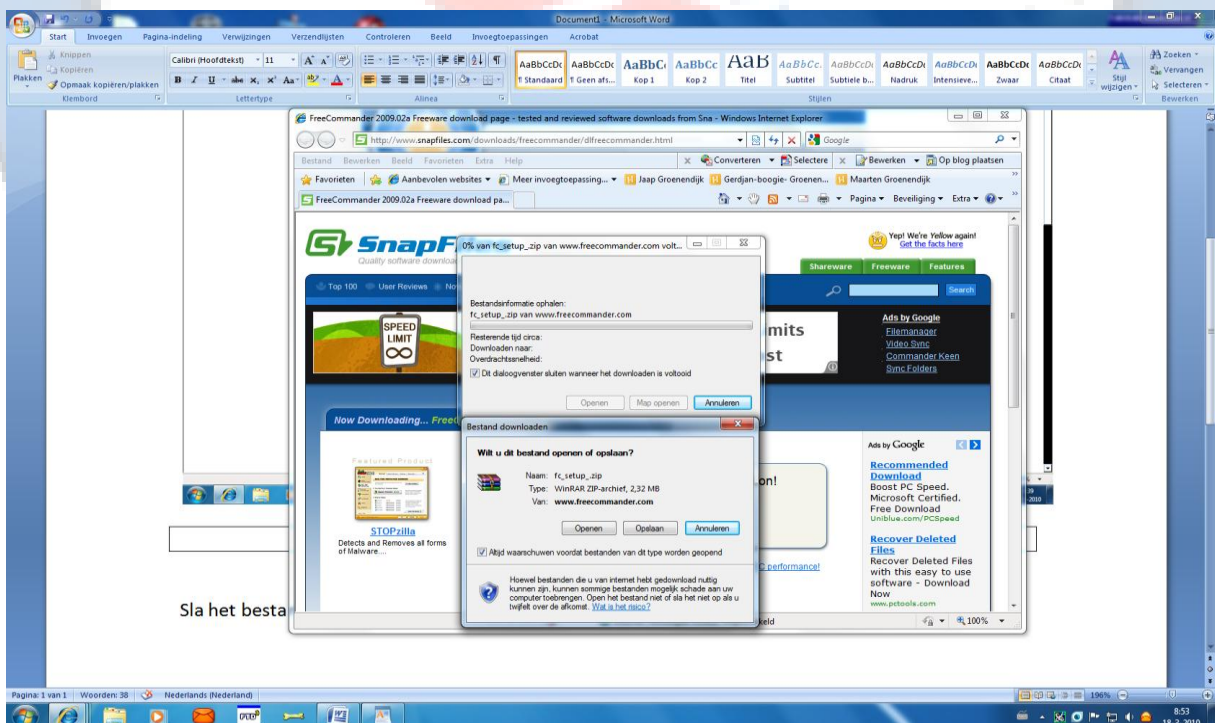
Klik hier en vul daar de ftp gegevens in.

Of je gebruik een FTP programma waarmee je in kunt loggen zo als Free Commander (is ook Nederlands en is gratis)

Ga naar www.freecommander.com en klik op Downloads, dan komt dit scherm te voorschijn.



Klik hier om Free Commander te downloaden

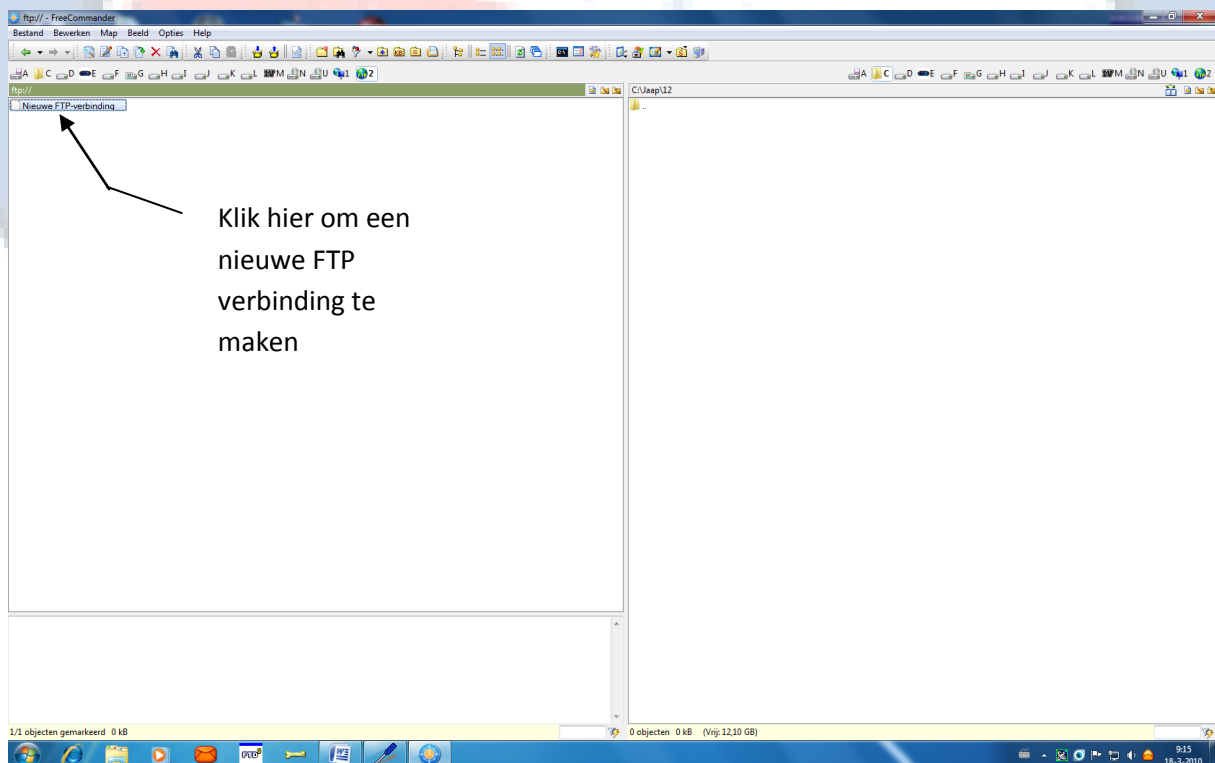
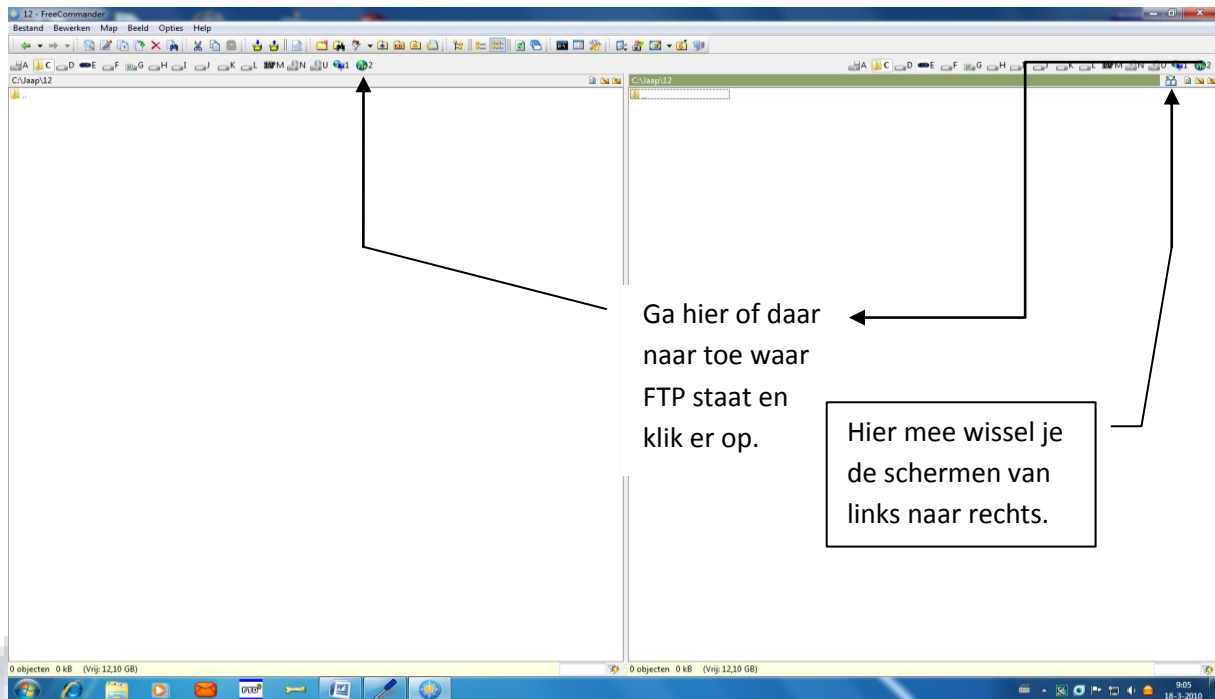


Sla het bestand ergens op, onthoudt waar je hem weg schrijft, of download hem met de functie openen.

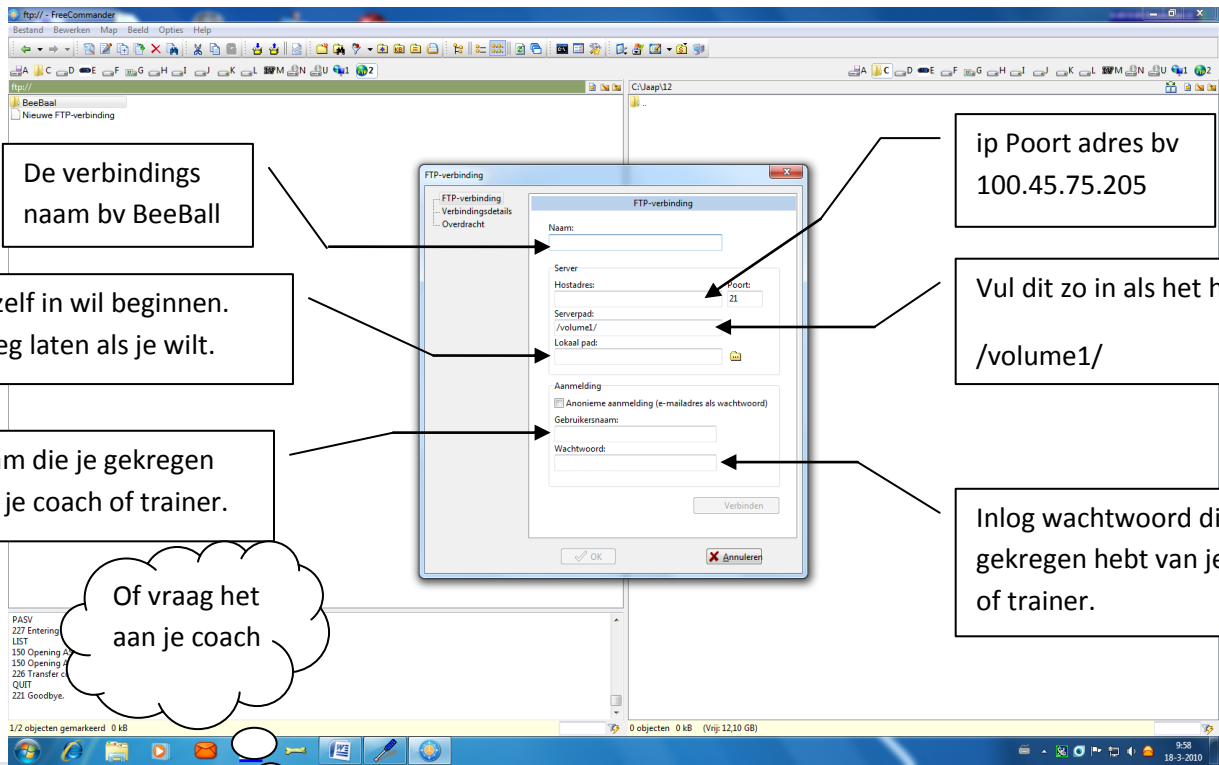
Ga dan naar de locatie toe waar je hem opgeslagen hebt, en pak hem uit met winzip/winrar of een ander programma die dat ook kan doen. Installeer hem dan waar je hem wilt hebben.

Start Free Commander op. En doe dan het volgende volgens de afbeeldingen die hier onderstaan.

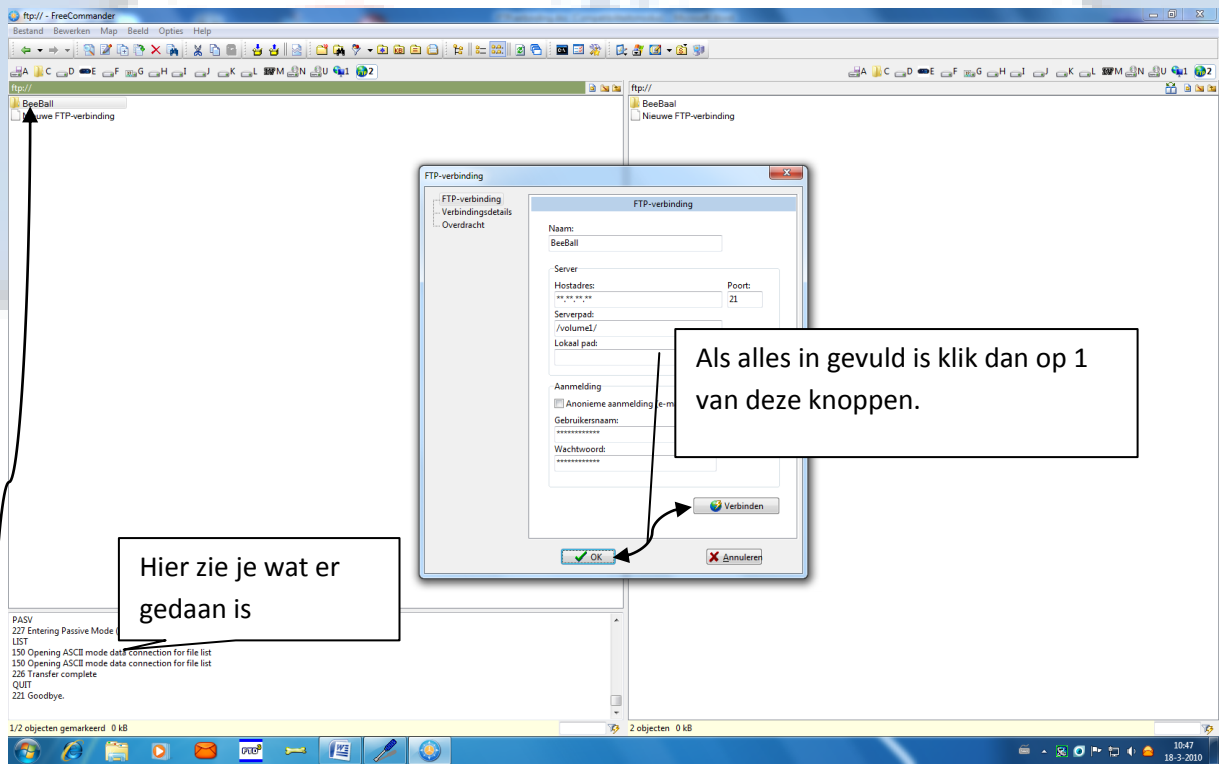
(De inlog gegevens krijgen jullie via je coach of trainer.)



Vul dan de gegevens in in het volgende schermje.



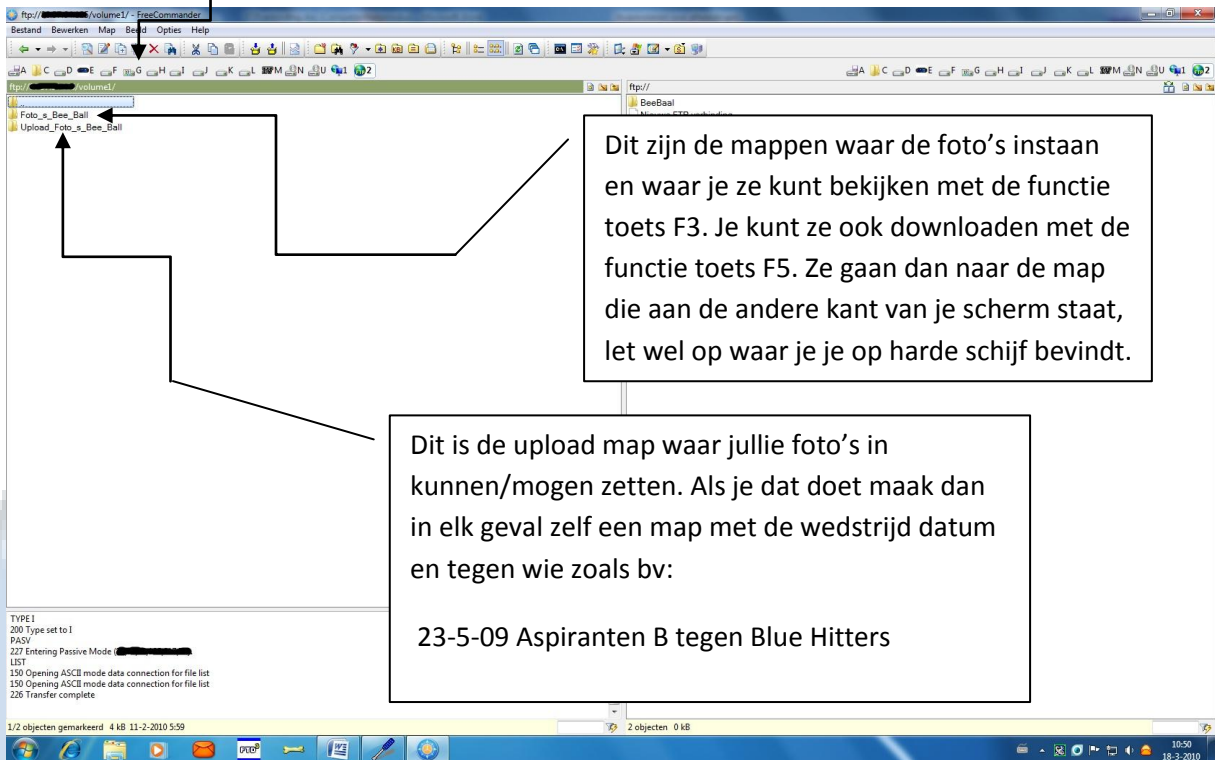
PS de inlog gegevens krijgen jullie via je coach of trainer.



Als volgt heb je nu verbinding gemaakt of op geslagen.

Dubbelklik op de verbindings naam die je aangemaakt hebt, en je komt dan in de hoofd map van de FTP site.

Dit zijn de harde schijven van je eigen computer, waar je naar toe kunt gaan.



Dit zijn de mappen waar de foto's instaan en waar je ze kunt bekijken met de functie toets F3. Je kunt ze ook downloaden met de functie toets F5. Ze gaan dan naar de map die aan de andere kant van je scherm staat, let wel op waar je je op harde schijf bevindt.

Dit is de upload map waar jullie foto's in kunnen/mogen zetten. Als je dat doet maak dan in elk geval zelf een map met de wedstrijd datum en tegen wie zoals bv:

23-5-09 Aspiranten B tegen Blue Hitters

OUDE-TONGERLO